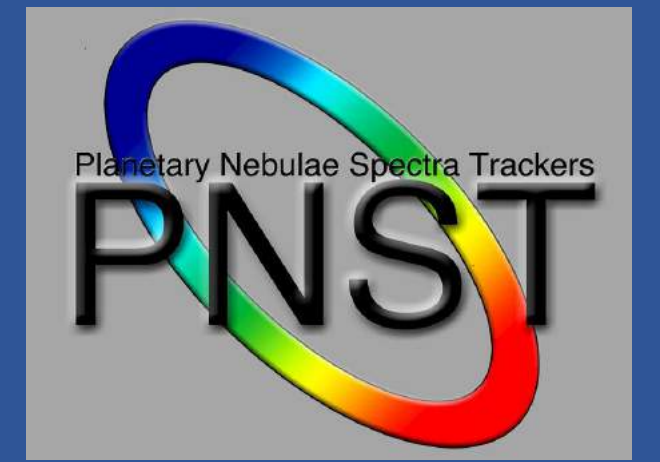




Observatoire de Kermerrien Porspoder, Finistère

P. Le Dû



HISTORIQUE



Pour être opérationnel au plus vite dans une zone soumise à une météorologie difficile, construction d'un observatoire en 2004, composé d'un setup dédié à l'imagerie dans un premier temps, puis par la suite, d'un deuxième setup destiné à la spectroscopie.



LOCALISATION

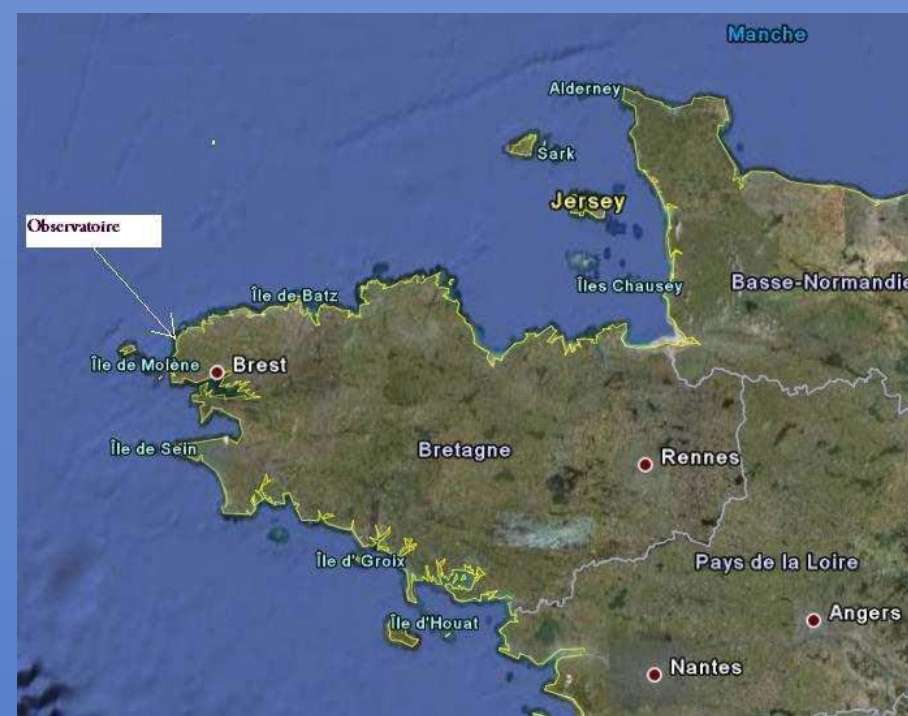


Pointe bretonne

Position : 48° 30' N, 4° 46' W

Altitude 20 m

Kermerrien, 29840 Porspoder



Un ciel perturbé qui peut être d'excellente qualité. Pollution lumineuse très discrète (extinction des lampadaires à 23h00, vue dégagée au Sud, sur l'océan).

INSTRUMENTATION

Setup imagerie

Lunette apochromatique Takahashi FSQ 106 EDX
Ø 106 mm, F/D 3.6
CCD QSI583 wsg, KAF8300
Monture Losmandy G11



Setup spectroscopie

Télescope Newton
Ø 200 mm, F/D 5
CCD ATIK 414EX
Spectrographe : ALPY600
Monture Losmandy G11

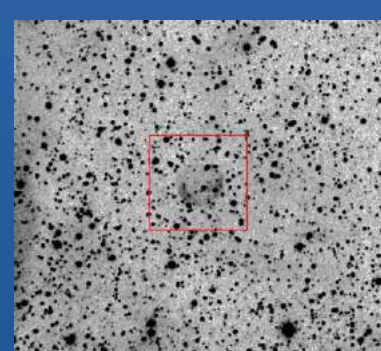


PERFORMANCES

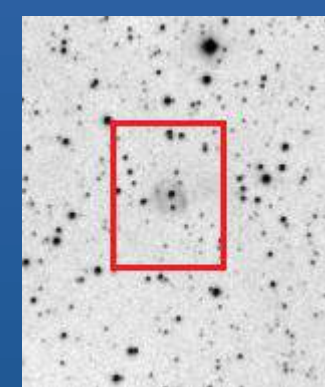
Avec le setup imagerie, réalisation de nombreuses images à grand champ essentiellement effectuées à l'aide de filtres à bandes étroites [SII], H α et [OIII]
Découverte de 5 candidates nébuleuses planétaires (NP) dont 2 confirmées.



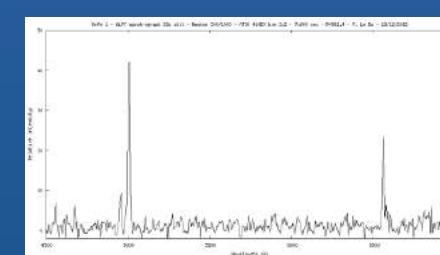
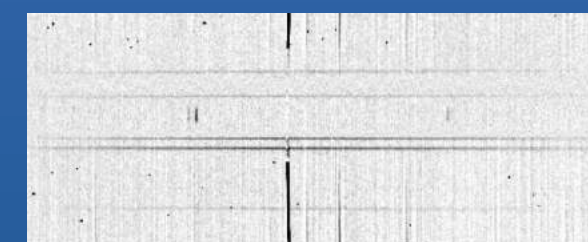
NGC 6992



LDû 1



LDû 14



KnFe 1

Avec le setup spectroscopie, observation de 20 spectres inédits de candidates nébuleuses planétaires permettant de confirmer leur nature NP

ACTIVITÉS

- Recherche de candidates NP par l'imagerie
- Confirmation de candidates NP par spectroscopie
- Entretien d'une liste française de candidates NP régulièrement transmise à l'observatoire de Strasbourg et à l'Université de Hong Kong
- Publication de nombreux articles dédiés à la recherche et à la confirmation de candidates nébuleuses planétaires
- Membre du PNST (groupement d'astronomes amateurs qui confirment par spectroscopie des candidates NP)
- Gérant avec Thomas Petit, du site internet PlanetaryNebulae.net

